



KASTOR

Follow your fire



ДРОВЯНЫЕ  
ПЕЧИ ДЛЯ  
САУН И  
КАМИНЫ



ДРОВЯНЫЕ  
ПЕЧИ ДЛЯ САУН  
И КАМИНЫ  
KASTOR



оригинальный

Традиции могут лежать мертвым грузом или же гореть путеводной звездой. Фирма Kastor предпочитает последнее. Она находится в процессе постоянного развития, предпринимая все возможные меры для «приручения» огня. Не отказываясь от своих истоков, мы стремимся идти в ногу со временем и даже его опережать. При этом мы стараемся, чтобы клиенты Kastor ценили качество нашей продукции.



настоящий

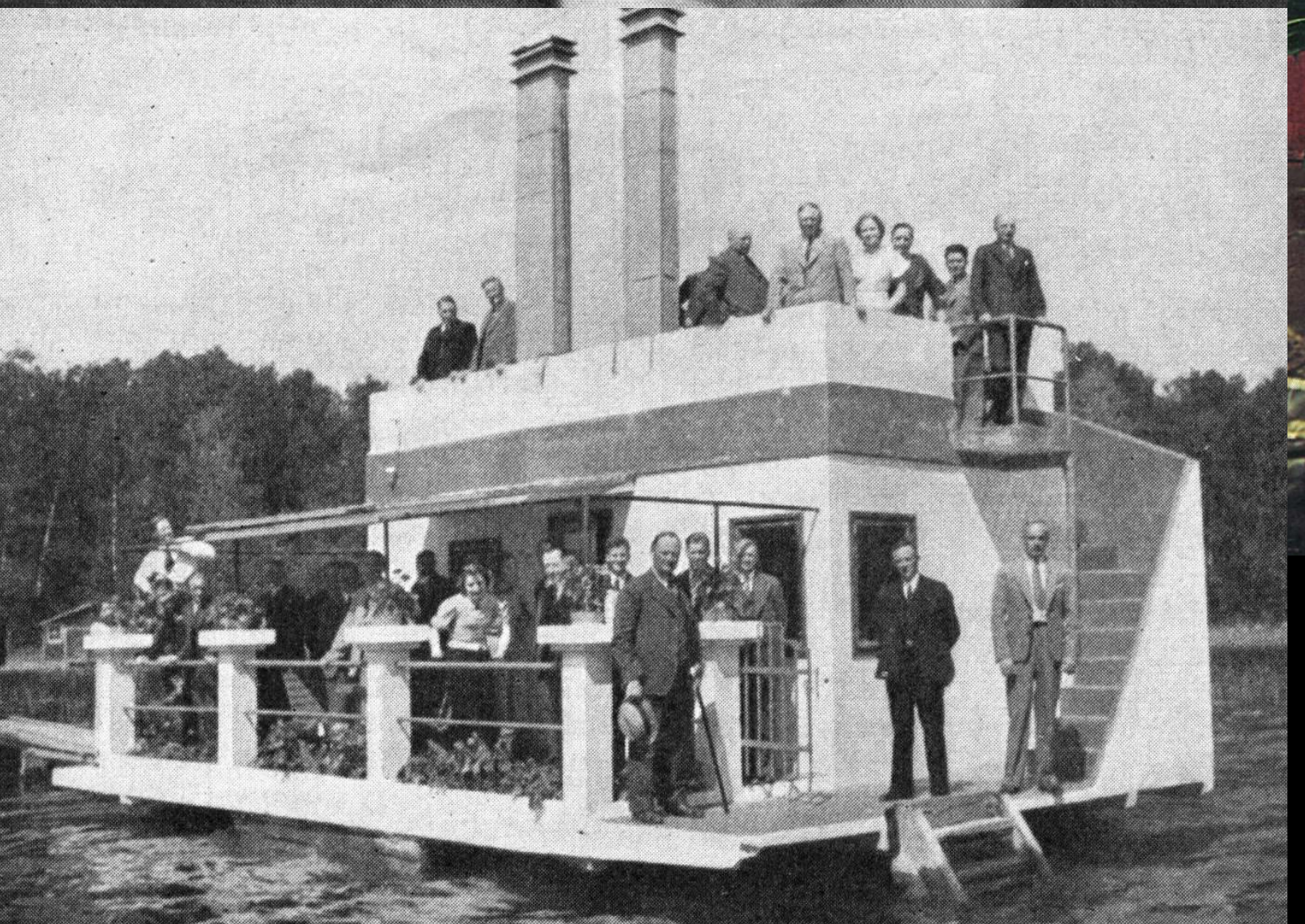
Сидя у огня, человек обращается через него сквозь пучину времени к своему далекому прошлому, своим предкам. Это ведь не просто пляшущие язычки пламени. Это начало начал. Это дар природы, сыгравший роль катализатора роста и развития человека. Это способ зажечь огонь в своей душе.



# «ЖИВОЙ» ОГОНЬ

для вас

Когда вы поймете, что компромиссы вас больше не устраивают, вы сможете дать волю своему настоящему «Я». Kastor предлагает продукцию с широким спектром дизайнерских решений и размеров, технических возможностей и характеристик. Каждое изделие имеет свои особенности. Но основа у них одна — мы используем только самое лучшее.



# наша история



Мы последовательно развиваем свои традиции использования «живого» огня уже более ста лет. Все это время мы продолжали совершенствовать искусство обогрева саун и жилых помещений при помощи одного из самых завораживающих даров природы. Опираясь на наши традиции, сегодня мы выпускаем современные дровяные каменки и камины, являющиеся источниками тепла и эстетического удовольствия.

МОЯ ЖИЗНЬ.  
ДОБИВАЙСЯ РЕЗУЛЬТАТА.

---

## Я ПРОДВИГАЮСЬ НА НОВЫЙ УРОВЕНЬ.

Если я попытаюсь описать свою жизнь в трех словах, этими словами станут - энергичнее, лучше, быстрее.

Я живу энергично. Я усердно работаю и играю на всю катушку. Мой девиз - добивайся результата. Основная движущая сила моей жизни в том, чтобы постоянно находить новые вызовы и выяснить, как далеко я могу зайти. Однажды испытал предел своих возможностей, я вновь поднимаю планку, ещё выше, ещё дальше. Успех - это всё, что мне нужно.

DANIEL,  
**heloPeople**

[helosauna.com/daniel](http://helosauna.com/daniel)





# содержание

## **ДРОВЯНЫЕ ПЕЧИ-КАМЕНКИ**

- 8 Описание
- 10 Принципы удовольствия
- 12 Модельный ряд

## **КАМИНЫ**

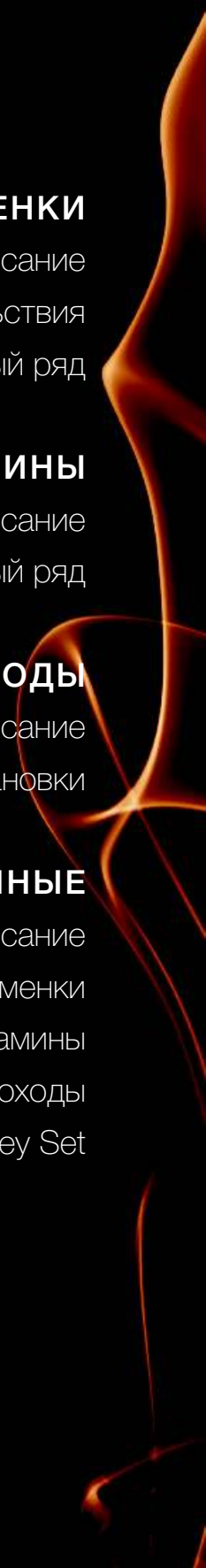
- 22 Описание
- 24 Модельный ряд

## **МОДУЛЬНЫЕ ДЫМОХОДЫ**

- 26 Описание
- 28 Примеры установки

## **ТЕХНИЧЕСКИЕ ДАННЫЕ**

- 30 Описание
- 32 Дровяные печи-каменки
- 36 Каминны
- 38 Модульные дымоходы
- 38 Готовый комплект Chimney Set





# ДРОВЯНЫЕ КАМЕНКИ

Сауна на дровах — это нечто особенное. Это бесподобный, успокаивающий и расслабляющий эффект от парения, не причиняющий никаких неудобств. Это смолистый запах поленьев, когда вы подкармливаете огонь. Это завораживающая игра языков пламени, которую можно наблюдать через стеклянные дверцы топки. Любой поклонник сауны поведаст вам, что дровяная сауна — это самое лучшее, что вы можете себе позволить.

Kastor занимается выпуском печей для саун на дровах уже более 80 лет. Мы знаем, сколько сил требует воссоздание умиротворяющей и расслабляющей атмосферы для максимального удовольствия и здоровья. Например, сколько инженерно-технического опыта необходимо для того, чтобы получить максимально возможный жар при минимальном расходе дров. Мы стремимся к бескомпромиссному качеству каждого элемента конструкции, даже самого небольшого. Значимость эстетического исполнения: аккуратные, элегантные печи, привлекательные во всех отношениях.

Все представленные на этих страницах печи отвечают самым строгим отраслевым требованиям, предъявляемым к дизайну, качеству и рабочим характеристикам. Ведь каждая из них предназначена быть «сердцем» Вашей сауны.



# ПРИНЦИПЫ УДОВОЛЬСТВИЯ

Укрощение огня для нужд человека — в этом смысл нашей деятельности. С течением времени мы открывали новые и новые возможности огня, используя его жар и силу. Наши идеи реализуются в элегантных и изысканных изделиях, внешний вид которых никого не оставит холодным и равнодушным.

**! ДЛЯ ВСЕХ ДРОВЯНЫХ КАМЕНОК KASTOR  
ГАРАНТИЯ НА МАТЕРИАЛЫ СОСТАВЛЯЕТ  
■ ТРИ ГОДА.**

## ТЕХНИЧЕСКИЕ ПРЕИМУЩЕСТВА:

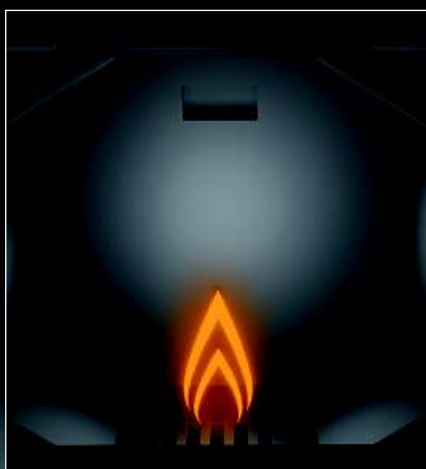
1. Большое и глубокое отделение для большого количества камней, обеспечивающих мягкий и насыщенный пар.
2. Передовая система воздухообмена Coanda позволяет быстрее протопить сауну меньшим количеством дров, эффективно прогревая каждый камешек.
3. Сгорание происходит чисто и коэффициент полезного действия достигает 70%. Температура дымовых газов на выходе не превышает 600 °С, что определяет рекомендуемый класс модульных дымоходов как Т600.
4. Дверца из стеклокерамики, способная выдержать температуру до 800 °С.
5. Крепкая дверная рама.
6. Используемый материал — только высококачественная сталь финского проката.
7. Наружный кожух выполнен из коррозионно-стойкого сплава.
8. Регулируемые ножки.





### СИСТЕМА ЦИРКУЛЯЦИИ ВОЗДУХА COANDA

Наружная поверхность корпуса и кожух образуют канал, по которому нагретый воздух направляется в отделение для камней. В результате происходит быстрое нагревание камней. Это в свою очередь обеспечивает хороший пар и эффективную циркуляцию воздуха в сауне. При затухании огня в топке, движение нагретого воздуха по каналу замедляется и обдув камней прекращается (эффект Coanda). Это позволяет разогретым камням дольше сохранять накопленное тепло.



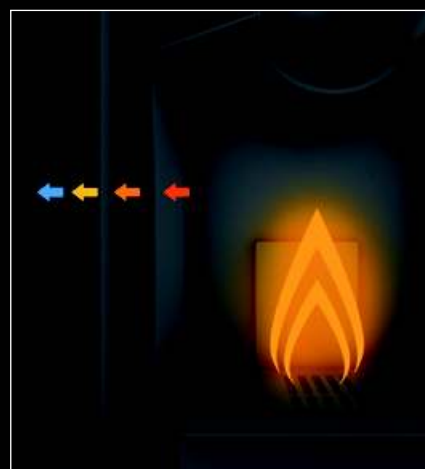
### СИСТЕМА ЦИРКУЛЯЦИИ ВОЗДУХА KASTOR-PK

Все новые CE сертифицированные печи марки Kastor оснащены новой топкой с циркуляцией тепла, направленной к верхней части топки. Инновация делает новые печи Kastor-PK более экономичными, более долговечными и более экологически чистым нагревателями по сравнению с прежними.



### ГЛУБОКИЙ ОТСЕК ДЛЯ КАМНЕЙ

Когда мы «подаём пар», вода должна попадать только на разогретые камни, но не на раскалённый металл топки. Это является залогом мягкого, насыщенного, «правильного» банного пара. Конструкция наших печей для сауны следует именно этому принципу парообразования. Благодаря глубокой каменке большую часть воды испаряют горячие камни, а покатая крыша топки не позволяет воде кипеть на металле и эффективно удаляет излишки.

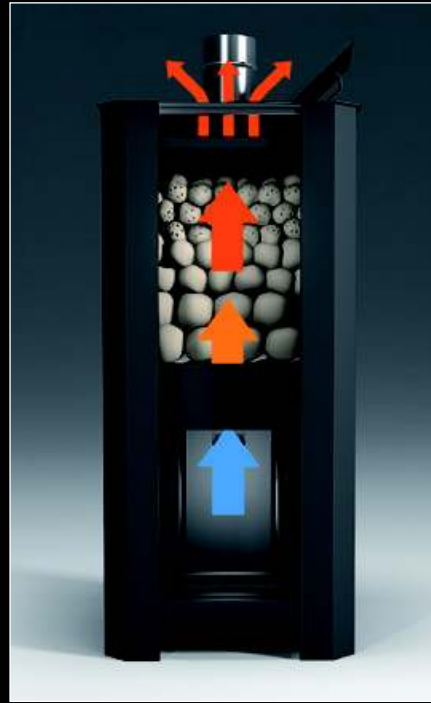


### ДВОЙНОЙ КОЖУХ

Печи Incendo компании Kastor имеют усовершенствованную структуру с двойным кожухом, позволяющую воздуху циркулировать в пространстве между внутренним и наружным кожухом. Внутренний кожух выполняет роль теплоизолятора, защищая внешний кожух от перегрева. Несмотря на то, что внешний кожух нагревается, по мере того как поднимается температура в сауне, он никогда не раскаляется так сильно, как внутренний кожух, что позволяет изначально сократить безопасное расстояние и более рационально использовать внутреннее пространство сауны.



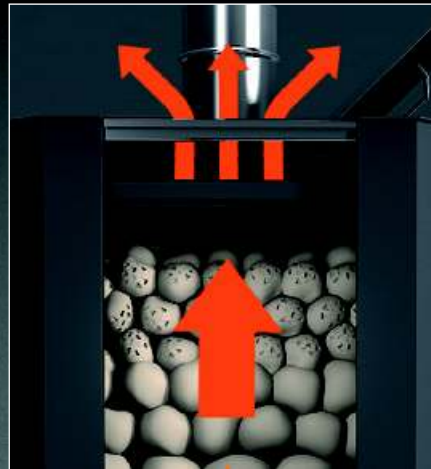
В процессе горения огонь с дымовыми газами сначала проходит через отсек для камней и только затем удаляется через трубу наружу. В результате прямого контакта с огнём камни раскаляются докрасна.



После того как дрова прогорели и труба закрыта, нужно открыть люк каменки. Достаточно плеснуть небольшой ковшиком воды на красные камни, чтобы парная наполнилась горячим паром с запахом дыма.



Применённый принцип нагрева «сквозь камни» делает такую печь даже более энерго-эффективной по сравнению с традиционным конвекционным нагревателем. В такой сауне не происходит быстрого прогревания воздуха помещения - вместо этого большая часть энергии аккумулируется камнями.



Камни накапливают жар и отдают его в помещение сауны в виде особого, проникающего до костей пара. Рекомендуется держать люк в каменку по возможности закрытым, это поможет вам значительно продлить банную сессию.

# СИМБИОЗ ТРАДИЦИЙ И НОВАТОРСТВА

FERO

Kastor Fero – это печь на дровах разового нагрева, с высокой эффективностью и низким уровнем выброса. В этой печи огонь проходя сквозь камни, нагревает их докрасна приблизительно за 1,5-2,0 часа. Главное отличие этой модели в том, что ей можно

пользоваться только после полного сгорания дров с закрытой дымовой заслонкой. Модель FERO позволит насладиться особенностями традиционной финской сауны, которые по достоинству оценят настоящие любители.



**Fero**

Объем парилки (м3): 16-22

Мощность (кВт): 25

## КРАТКИЕ СВЕДЕНИЯ

- Разовое потребление дров Печь Kastor Fero составляет 14 кг. Этого количества достаточно для того чтобы париться несколько часов.
- В качестве изоляции стенок и несущего колосника использованы керамические кирпичи, что делает топку однородной.



**СМОТРИ  
СТРАНИЦУ  
32 С ПОЛНОЙ  
ТЕХНИЧЕСКОЙ  
ИНФОРМАЦИЕЙ**

INCENDO



*Incendo*



# Зажигай!

Стиль Incendo полностью соответствует своему названию. Современный, стильный и изящный дизайн скрывает корпус с двойным кожухом, позволяющим создать максимум

жара внутри печки, не нагревая при этом ее внешней оболочки. Благодаря этому ее легче разместить в сауне, так как для нее требуется меньшее безопасное расстояние.



*Incendo TS 1\**  
Объем парилки (м³): 8 – 20  
Мощность (кВт): 18

*Вид  
изнутри  
сауны.*



*Вид из  
смежной комнаты.*

## КРАТКИЕ СВЕДЕНИЯ

- Тщательно продуманная конструкция направляет нагретый воздух вверх, на каменную засыпку, обеспечивая ее постоянный подогрев.
- Теперь Вы можете ни в чем себе не отказывать - роскошная каминная дверца в комнате отдыха сочетается со стеклянной дверцей внутри парной. Наслаждаться игрой огня можно везде. Каменка имеет телескопический туннель.



**ПОЛНОЕ  
ТЕХНИЧЕСКОЕ  
ОПИСАНИЕ  
INCENDO НА СТР. 34.**

SAGA



Saga-20

# Комфорт без компромиссов

Saga позволяет получить дополнительное удовольствие от дровяной сауны. Печки Saga позволяют произвести закладку камней от 150 до 200 кг, открытая поверхность которых позволяет нагонять волны мягчайшего, жаркого и комфортного пара. Стальные стержни

каменки характеризуется долговечностью и безупречным исполнением; оригинальная каменная закладка, открытая сверху донизу, зачаровывает взгляд и делает каменку отличительной чертой вашей сауны.



**Saga**  
Объем парилки (м<sup>3</sup>): 8 – 27  
Мощность (кВт): 18 – 20



**Saga JK\***  
Объем парилки (м<sup>3</sup>): 8 – 27  
Мощность (кВт): 18 – 20



**Saga KSIL\*\***  
Объем парилки (м<sup>3</sup>): 8 – 27  
Мощность (кВт): 18 – 20



**Saga TS 1\*\*\***  
Объем парилки (м<sup>3</sup>): 8 – 27  
Мощность (кВт): 18 – 20

## КРАТКИЕ СВЕДЕНИЯ

- Каменки Saga могут поставляться в моделях «сквозь стену», что позволяет размещать топку и сауну в разных помещениях, при этом Saga KSIL имеет телескопический туннель.
- Благодаря максимально открытой поверхности каменной засыпки нагрев саун с каменками Saga происходит очень быстро и эффективно.



**В НАЛИЧИИ ИМЕЮТСЯ  
ЧЕТЫРЕ МОДЕЛИ SAGA  
С ДВУМЯ РАЗНЫМИ  
МОЩНОСТЯМИ.  
ИХ ПОЛНОЕ ТЕХНИЧЕСКОЕ  
ОПИСАНИЕ ПРИВЕДЕНО  
НА СТР. 34.**

\*Вариант исполнения для монтажа сквозь стену с маленькой дверцей. \*\*Вариант исполнения для монтажа сквозь стену с большой каминной дверцей.  
\*\*\*Вариант исполнения для монтажа сквозь стену с большой каминной дверцей.

KARHU



*Karhu 20 PK*

# Красивая и надежная

Изящные формы и матовая стальная пластина Karhu демонстрируют, что эта каменка может украсить собой любую сауну. А за привлекательным внешним видом скрываются достижения инженерного искусства. Глубокое отделение для камней, качественные материалы обеспечивают надежность в работе и долговечность Karhu. Проверен-

ная система воздухообмена Coanda позволяет сократить расход дров, обеспечивая при этом быстрое нагревание. Здесь нет ничего лишнего или экстравагантного, все продумано и служит одной задаче: эксплуатационным качествам. Модели Karhu PK, печи на дровах, имеют CE-сертификацию.



**Karhu PK**  
Объем парилки (м³): 6 – 37  
Мощность (кВт): 16 – 29



**Karhu 007 PK**



**Karhu PK ES**  
Объем парилки (м³): 12 – 24  
Мощность (кВт): 19,9 – 24,7



**Karhu PK VO/VP\***  
Объем парилки (м³): 13 – 37  
Мощность (кВт): 21,6 – 29



**Karhu JK\*\***  
Объем парилки (м³): 9 – 27  
Мощность (кВт): 15 – 20



**Karhu JK VPO/VPV\*\*\***  
Объем парилки (м³): 9 – 16  
Мощность (кВт): 15



**Karhu Pata**  
Мощность (кВт): 15

## КРАТКИЕ СВЕДЕНИЯ

- Вариант исполнения для монтажа сквозь стену может устанавливаться в стену, разделяющую помещения, что позволяет вам предоставить своим гостям комфортабельный камин в одной комнате и расслабляющую сауну в другой.
- Все модели каменок Karhu имеют регулируемые ножки, благодаря которым вы можете устанавливать необходимую высоту.



**В НАЛИЧИИ ИМЕЮТСЯ  
6 МОДЕЛЕЙ KARHU  
С 6 РАЗНЫМИ  
МОЩНОСТЯМИ.  
ИХ ПОЛНОЕ  
ТЕХНИЧЕСКОЕ ОПИСАНИЕ  
ПРИВЕДЕНО НА СТР. 32.**

KSIS



**KSIS**

Объем парилки (м³): 8 – 37  
Мощность (кВт): 18 – 30



*Вид изнутри сауны.*



*Вид из смежной комнаты.*

**KSIS VO/VV\***

Объем парилки (м³): 8 – 37  
Мощность (кВт): 18 – 30

# Горячий прием

Печи KSIS — это классический представитель каменок для саун на дровах. Изготовленные из прочных сортов жаростойкой стали, внутренние печи KSIS несут в себе печать высокого качества. Их конструкция, выполненная с применением последних достижений в области нагрева и воздухообмена,

обеспечивает достаточное количество горячего пара в парилке. Вы можете наблюдать за игрой языков пламени через стеклянную дверцу больших размеров. Или согреться испарением воды с поверхности камней внутри сауны. В любом случае KSIS оправдает ваши ожидания.



Черная дверная рамка.



Хромированная дверная рамка.



**KSIS TS 1**  
Объем парилки (м3): 8 - 27  
Мощность (кВт): 18 - 20

## КРАТКИЕ СВЕДЕНИЯ

- Вариант исполнения для монтажа сквозь стену позволяет вам воспользоваться преимуществами как печки для сауны, так и камина на дровах в смежной комнате. Телескопический туннель упростит монтаж.
- Для некоторых моделей можно приобрести дополнительный бак для воды.



**В НАЛИЧИИ ИМЕЮТСЯ  
9 МОДЕЛЕЙ KSIS С 3  
РАЗНЫМИ ОБЪЕМАМИ  
ПАРИЛКИ.  
ИХ ПОЛНОЕ ТЕХНИЧЕСКОЕ  
ОПИСАНИЕ ПРИВЕДЕНО НА  
СТР. 34.**

# КАМИНЫ

Все знают, какое удовольствие может доставлять камин в доме. Камин вне конкуренции, и новомодные атрибуты вряд ли могут его заменить, учитывая центральную роль, которую он играет в комнате. Разве можно сравнить с чем-нибудь удивительные чувство, которое испытываешь, сидя рядом с горящим очагом, когда его тепло и отблески пламени вас расслабляют или наоборот, вовлекают в дискуссию, которая может затянуться далеко за полночь.

Камин дает вам возможность собрать в одном месте всех членов семьи. Он может быть местом, где начинается и заканчивается вечеринка. Также он может быть зоной комфортного отдыха, где можно передохнуть после напряженного дня.

## ЧИСТОЕ ТЕПЛО

Камины фирмы Kastor — образец в том, что касается КПД, экономичности и дизайна. Каждый из них отражает столетние традиции нашей фирмы и отвечает самым строгим стандартам эффективности горения, безопасности и эстетики. Все наши камины при минимальном затратах сил очень быстро растапливаются. Они прекрасно подходят как для городской квартиры, так и для загородного дома. Их конструкция позволяет легко установить камин, даже самостоятельно, даже в уже построенном здании.





# Камины — простота и легкость

Фирма Kastor предлагает модные и привлекательные камины, которые легко устанавливаются как в городскую квартиру, так и загородный дом. Наши камины можно устанавливать в любом помещении, где уже есть дымоход, или там, где можно установить наши готовые модульные дымоходы.

При установке каминов Kastor всегда соблюдайте правила пожарной безопасности, касающиеся безопасного расстояния. См. технические характеристики и размеры на стр. 42.



## Melody Swing

Камин Swing гарантированно обеспечивает тепло и уют в комнате, в нем применены самые последние технические достижения в этой отрасли, имеет большое панорамное окно, позволяющее любоваться ярким пламенем в очаге, выложенном изнутри шикарным талькохлоритом. Сертифицирован ЕС.

Объем помещения: до 230 м<sup>3</sup>

Мощность: 7 кВт

Размеры (Ш x Г x В):

560 x 450 x 935 мм

Вес: 204 кг



Opera Nero



Opera Rosso

## Opera

Камин Опера с привлекательной каменной обшивкой и большой стеклянной дверцей имеет много технических инноваций, которые расширяют его назначение — от источника декоративного освещения до полноценного источника тепла в доме. Цвет каменной обшивки камин легко изменить. Сертифицирован ЕС.

Объем помещения: до 250 м<sup>3</sup>

Мощность: 10 кВт

Размеры (Ш x Г x В):

640 x 505 x 1315 мм

Вес: 210 кг



## Tango

Камин Tango создает оригинальное освещение помещения благодаря большим стеклянным дверцам с боковыми окнами по бокам, которые отражают пламя. Компактный камин Tango отвечает всем современным требованиям и идеально подходит для небольших помещений. Сертифицирован ЕС.

Объем помещения: до 200 м<sup>3</sup>

Мощность: 6 кВт

Размеры (Ш x Г x В):

520 x 525 x 1425 мм

Вес: 160 кг



## Bravo Soapstone

Bravo — это подходящий вариант для любых помещений, которые надо быстро прогреть или срочно создать декоративное освещение интерьера. Может подсоединяться к дымоходу сверху или сзади. Сертифицирован ЕС.

Объем помещения: до 230 м<sup>3</sup>

Мощность: 6 кВт

Размеры (Ш x Г x В):

630 x 530 x 1140 мм

Вес: 270 кг



## Melody

Легкие, свободно стоящие камины Melody сразу бросаются в глаза своей элегантностью, нагревают помещение быстро и эффективно. Предлагаются в облицовке из талькохлорита или стали. Сертифицирован ЕС.

Объем помещения: до 230 м<sup>3</sup>

Мощность: 7 кВт

Размеры (Ш x Г x В): 556 – 616 x 405 x 935 – 1120 мм

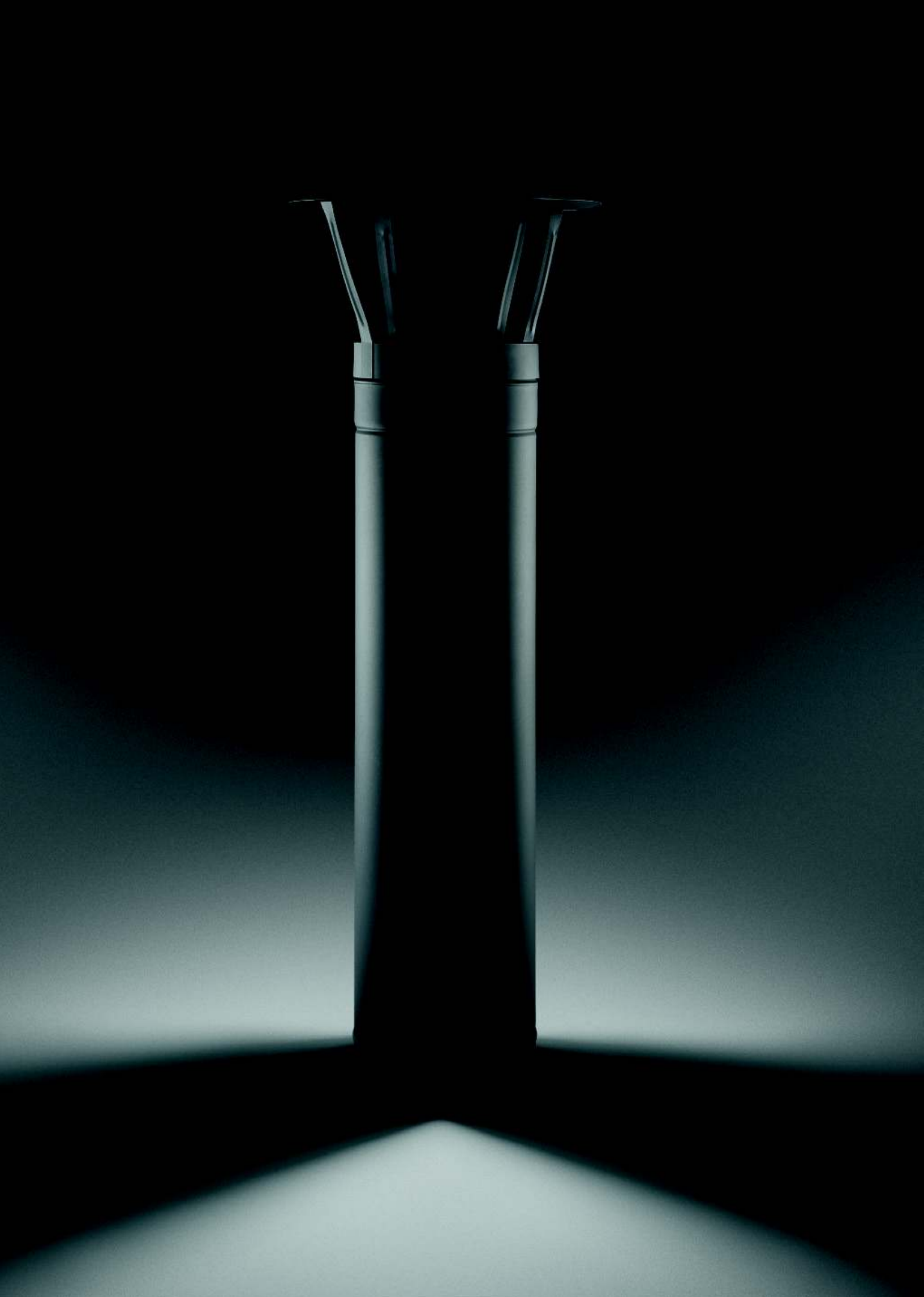
Вес: 86 кг (стальная облицовка), 287 – 366 кг (в талькохлорите)

# МОДУЛЬНЫЕ ДЫМОХОДЫ

Дымоход является не только незаменимой составной частью камина или печи для сауны, он может также дополнять декор и создавать соответствующее настроение. Прежде всего, вам нет необходимости быть мастером на все руки или техническим специалистом, чтобы установить дымоход. Модульные дымоходы фирмы Kastor легко устанавливаются с помощью предлагаемой нами пошаговой системы. Составные части гарантированно подходят друг к другу и для их сборки вам не понадобится никаких специальных инструментов.

Модульные дымоходы фирмы Kastor отличаются высоким качеством и безопасностью, прошли сертификацию CE. Мы предлагаем широкий ассортимент дымоходов разных цветов для дополнения интерьера помещения, где будет проходить видимая часть трубы. Внутренняя часть модульных дымоходов фирмы Kastor изготовлена из прочной кислотоупорной стали, противостоящей перепадам температур, конденсату и дымовым газам. Для теплоизоляции используется минераловатные материалы двух видов, а наружная часть дымохода покрывается порошковой краской или изготавливается из нержавеющей стали.

Модульные дымоходы Kastor позволяют устанавливать камин практически в любых помещениях или зданиях. Только не забудьте сначала справиться в соответствующих органах относительно применяемых правил при производстве строительных работ.



# Примеры установки

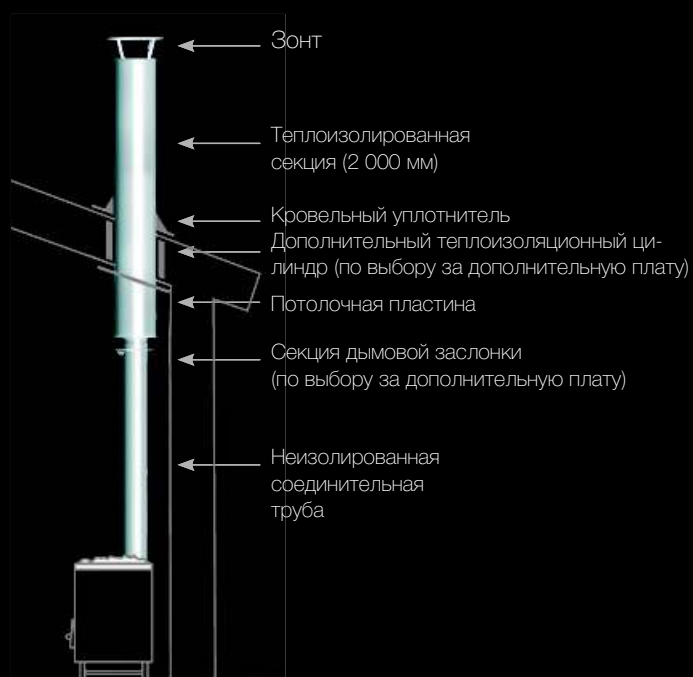
Как видите, при подсоединении дымохода возможны любые конфигурации монтажа. В основе монтажа лежит простой принцип: Пользуйтесь модулями для сборки именно того дымохода, который вам нужен, соединяя его отдельные секции — от места подсоединения дымоходной трубы к камину и до зонта, расположенного на самомверху. Прежде чем начать установку, сначала получите у местных органов власти разрешение на монтаж дымохода и ознакомьтесь с применимыми строительными правилами.



Монтаж сверху камина



Монтаж с неизолированной соединительной трубой



Готовый комплект Chimney Set от фирмы Kastor

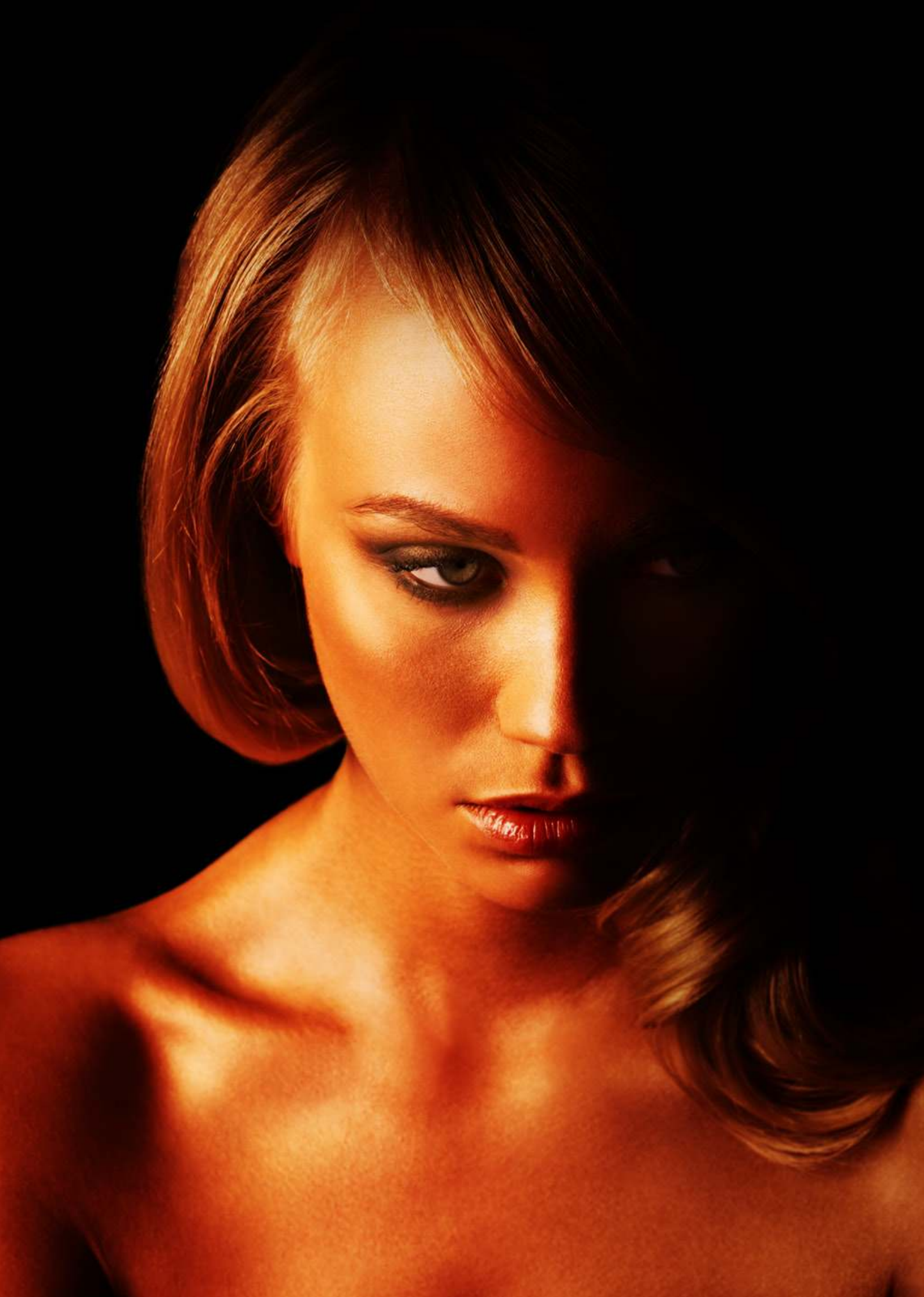
Chimney Set представляет собой готовый к установке комплект дымохода, в который входит неизолированная соединительная трубка, потолочная пластина, 2 метра теплоизолированной секции и зонт.



# ТЕХНИЧЕСКИЕ ДААННЫЕ

В регионе, где вы проживаете, могут действовать определенные местные требования, касающиеся эксплуатации печей для саун на дровах и каминов. Чтобы убедиться в том, что вы все верно поняли, сначала сверьтесь с приведенными здесь техническими данными, а в случае необходимости обратитесь за помощью к представителю ближайшего отделения фирмы Kastor.





# Дровяные печи-каменки

## FERO / KARHU

Модель	Объем парилки (м³)	Мощность (кВт)	Размеры печи для сауны ширина x глубина x высота (мм)	Безопасное расстояние от печи для сауны (мм)				Размер дверной рамки: Ширина x Высота (мм)	Горловина Туннель ширина x высота x (длина)
				Спереди	Сбоку (от бака для воды)	Сзади	Сверху		
FERO	16 – 22	25	571 x 515 x 1225	1000	250	250	1100	–	–
KARHU 007 PK	6 – 8	16	370 x 460 x 615	500	400	400	1400	–	–
KARHU 12 PK	8 – 12	18,2	415 X 485 X 715	500	400	400	1383	–	–
KARHU 16 PK	12 – 18	19,9	445 x 485 x 780	500	400	400	1370	–	275 x 395 (185)
KARHU 16 JK VPO	9 – 16	15	435 x 490 x 710****	500	500	500	1200	355 x 424	275 x 395 (185)
KARHU 16 JK VPV	9 – 16	15	435 x 490 x 710****	500	500	500	1200	355 x 424	275 x 395 (185)
KARHU 16 JK	9 – 16	15	435 x 490 x 710****	500	500	500	1200	355 x 424	275 x 395 (185)
KARHU 20 PK	13 – 21	21,6	480 x 480 x 790	500	400	400	1357	–	–
KARHU 20 PK VO	13 – 20	21,6	670 x 480 x 790	500	400/150***	400	1357	–	–
KARHU 20 PK VV	13 – 20	21,6	670 x 480 x 790	500	400/150***	400	1357	–	–
KARHU 20 JK	8 – 20	18	480 x 480 x 780****	500	500	500	1200	375 x 465	275 x 410 (185)
KARHU 27 PK	20 – 27	24,7	480 x 480 x 920	500	400	400	1333	–	–
KARHU 27 PK VO	20 – 27	24,7	670 x 480 x 920	500	400/150***	400	1333	–	–
KARHU 27 PK VV	20 – 27	24,7	670 x 480 x 920	500	400/150***	400	1333	–	–
KARHU 27 JK	17 – 27	20	480 x 480 x 920****	500	400	500	1200	375 x 480	275 x 440 (185)
KARHU 37 PK	25 – 30,5**	29	580 x 580 x 920	500	400	400	1300	–	–
KARHU 37 PK VO	25 – 30,5**	29	750 x 580 x 920	500	400/150***	400	1300	–	–
KARHU 37 PK VV	25 – 30,5**	29	750 x 580 x 920	500	400/150***	500	1300	–	–
KARHU 18 PK ES	12 – 18	19,9	435 x 695 x 780	500	400	400	1370	–	–
KARHU 27 PK ES	16 – 24	24,7	480 x 695 x 915	500	400	400	1333	–	–
KAŠTOR KARHU-PATA	–	15	410 x 570 x 775	500	500	500	1000	–	–

\*Если безопасное расстояние до потолка меньше нормы, необходимо использовать защитный лист на потолке. \*\*Также пригодна для больших парных объемом 37м3.

\*\*\*150мм от бака для воды. \*\*\*\*Размеры печи внутри сауны-

### Пояснения

VO = бак для воды находится справа со стороны дверцы.

VV = бак для воды находится слева со стороны дверцы.

JK = маленькая дверца, вариант исполнения для монтажа сквозь стену.

ES = бак для воды располагается спереди.

KARHU-12, KARHU-20, KARHU 16, KARHU 27 и KARHU 37 оборудованы регулируемыми передними ножками.

Высота сауны (мм)	Бак для воды (л)	Дымоходное отверстие D (мм)	Минимальный диаметр трубы Ø (мм)	Высота нижнего края дымоходного отверстия до пола (мм)	Расстояние для верхнего дымоходного отверстия: от заднего края до центра дымоходного отверстия (мм)	Вес без камней (кг)	Вес камней (кг)	Модель
2300*	–	129	130	–	143	148	74	FERO
2100*	–	115	115	420	115	44	15-18	KARHU 007 PK
2100*	–	129	130	473	135	61	35-40	KARHU 12 PK
2300*	–	129	130	505	135	70	40	KARHU 16 PK
2300*	водяная труба 3/4"	104	100	Подключение только сверху	140	60	40	KARHU 16 JK VP0
2300*	водяная труба 3/4"	104	100	Подключение только сверху	140	60	40	KARHU 16 JK VPV
2300*	–	104	100	Подключение только сверху	140	59	40	KARHU 16 JK
2300*	–	129	130	510	135	76	45-50	KARHU 20 PK
2300*	28	129	130	510	135	81	45-90	KARHU 20 PK V0
2300*	28	129	130	510	135	81	45-50	KARHU 20 PK VV
2300*	–	104	100	Подключение только сверху	140	65	60	KARHU 20 JK
2300*	–	129	130	650	135	84	65	KARHU 27 PK
2300*	28	129	130	650	135	88	55-60	KARHU 27 PK V0
2300*	28	129	130	650	135	88	55-60	KARHU 27 PK VV
2300*	–	129	130	Подключение только сверху	140	74	65	KARHU 27 JK
2300*	–	129	130	650	135	124	85-90	KARHU 37 PK
2300*	28	129	130	650	135	129	85-90	KARHU 37 PK V0
2300*	28	129	130	650	135	129	85-90	KARHU 37 PK VV
2300*	26	129	130	505	135	76	40-45	KARHU 18 PK ES
2300*	26	129	130	650	135	92	55-60	KARHU 27 PK ES
–	60	115	115	593	95	41	–	KASTOR KARHU-PATA

## Полезная информация

- Видимая поверхность из плитки и стекла увеличивает расчетный объем на 3 м. куб. на каждый квадратный метр стены, облицованной плиткой или одинарным стеклом, площадью более 2 кв. м.
- Если стены сауны сложены из бревен без теплоизоляции, объем увеличивается на 25%. При наличии промежуточных размеров всегда выбирайте более крупные модели печей для саун.
- Диаметр камней для сауны на дровах должен составлять не менее 10 см.
- Рекомендуемые керамические камни для Fero диаметром Ø 60/80/100 mm

# Дровяные печи-каменки

## KSIS / SAGA / INCENDO

Модель	Объем парилки (м <sup>3</sup> )	Мощность (кВт)	Размеры печи для сауны ширина x глубина x высота (мм)	Безопасное расстояние от печи для сауны (мм)				Туннель ширина x высота x (длина)
				Спереди	Сбоку (от бака для воды)	Сзади	Сверху	
KSIS-20	8 – 20	18	490 x 490 x 786*	500 (1000)	500	500	1200	405 x 535 (185 – 335)
KSIS-20 VO	8 – 17	18	650 x 480 x 780*	500(1000)	500 (150**)	500	1200	405 x 535 (185 – 335)
KSIS-20 W	8 – 16	18	655 x 490 x 786*	500(1000)	500 (150**)	500	1200	405 x 535 (185 – 335)
KSIS-20 TS	8 – 20	18	470 x 420 x 772*	500/1000	1000****	1000***	1200	405 x 535 (185 – 335)
KSIS-20 TS 1	8 – 17	18	490 x 490 x 786*	500 (1000)	500	500	1200	405 x 475 (170 – 280)
KSIS-27	17 – 27	20	490 x 490 x 920*	500 (1000)	500	500	1200	405 x 535 (185 – 335)
KSIS-27 VO	17 – 26	20	655 x 490 x 920*	500(1000)	500 (150**)	500	1200	405 x 535 (185 – 335)
KSIS-27 W	17 – 26	20	655 x 490 x 920*	500(1000)	500 (150**)	500	1200	405 x 535 (185 – 335)
KSIS-27 TS	17 – 27	20	470 x 420 x 915*	500/1000	1000****	1000***	1200	405 x 535 (185 – 335)
KSIS-27 TS 1	17 – 27	20	490 x 490 x 920*	500 (1000)	500	500	1200	405 x 475 (170 – 280)
KSIS-37	25 – 37	30	490 x 490 x 920*	500 (1000)	500	500	1200	405 x 535 (185 – 335)
KSIS-37 VO	23 – 34	30	740 x 610 x 920*	500(1000)	500 (150**)	500	1200	405 x 535 (185 – 335)
KSIS-37 W	23 – 34	30	740 x 610 x 920*	500(1000)	500 (150**)	500	1200	405 x 535 (185 – 335)
KSIS-37 TS	25 – 37	30	526 x 517 x 915*	500/1000	1000****	1000***	1300	405 x 535 (185 – 335)
SAGA-20	8 – 20	18	600 x 580 x 820	500 (1000)	500	500	1200	–
SAGA-20 JK	8 – 20	18	600 x 580 x 820*	500 (1000)	500	500	1200	217 x 380 (165)
SAGA-20 KSIL	8 – 20	18	600 x 580 x 820*	500 (1000)	500	500	1200	405 x 535 (195 – 320)
SAGA-20 TS1	8 – 20	18	600 x 580 x 820*	500 (1000)	300	300	1200	405 x 475 (195-320)
SAGA-27	17 – 27	20	674 x 583 x 929	500 (1000)	500	500	1200	–
SAGA-27 JK	17 – 27	20	674 x 583 x 929*	500 (1000)	500	500	1200	217 x 415 (175)
SAGA-27 KSIL	17 – 27	20	674 x 583 x 929*	500 (1000)	500	500	1200	405 x 535 (195 – 320)
SAGA-27 TS 1	17 – 27	20	674 x 583 x 929*	500(1000)	300	300	1200	405 x 475 (195-320)
INCENDO-20 TS 1	8 – 20	18	520 x 546 x 928*	500 (1000)	200	500	1200	405 x 477 (200 – 335)

\*Размеры печи внутри сауны. \*\*Измеряется со стороны бака для воды. \*\*\*\*Измеряется без учета каменной панели.

### Пояснения

VO = бак для воды находится справа со стороны дверцы.

W = бак для воды находится слева со стороны дверцы.

JK = маленькая дверца, вариант исполнения для монтажа сквозь стену.

KSIL = большая дверца, вариант исполнения для монтажа сквозь стену.

TS = модель без кожуха, боковой дымоход.

TS 1 = большая каминная дверца.

Бак для воды (л)	Дымоходное отверстие D (мм)	Минимальный диаметр трубы Ø (мм)	Высота нижнего края дымоходного отверстия до пола (мм)	Расстояние для верхнего дымоходного отверстия: от заднего края до центра дымоходного отверстия (мм)	Вес без камней (кг)	Вес камней (кг)	Модель
–	129	130	Подключение только сверху	140	76	60	KSIS-20
28	104	100	Подключение только сверху	передний край 140	80	60	KSIS-20 V0
28	129	130	Подключение только сверху	передний край 140	80	60	KSIS-20 VV
–	129	130	подсоединение сбоку 549	боковое отверстие 312	70	60	KSIS-20 TS
–	129	130	Подключение только сверху	140	76	60	KSIS-20 TS 1
–	129	130	Подключение только сверху	140	86	65	KSIS-27
28	129	130	Подключение только сверху	передний край 140	90	65	KSIS-27 V0
28	129	130	Подключение только сверху	передний край 140	90	65	KSIS-27 VV***
–	129	130	подсоединение сбоку 676	боковое отверстие 312	80	65	KSIS-27 TS***
–	129	130	Подключение только сверху	140	86	65	KSIS-27 TS 1
–	129	130	Подключение только сверху	145	135	75	KSIS-37
28	129	130	Подключение только сверху	передний край 140	140	75	KSIS-37 V0***
28	129	130	Подключение только сверху	передний край 140	140	75	KSIS-37 VV***
–	129	130	подсоединение сбоку 675	боковое отверстие 410	131	75	KSIS-37 TS***
–	104	100	578	передний край 160	82	150	SAGA-20
–	104	100	подсоединение только сверху	передний край 160	87	150	SAGA-20 JK
–	104	100	подсоединение только сверху	передний край 160	92	150	SAGA-20 KSIL
–	104	100	подсоединение только сверху	передний край 160	110	150	SAGA-20 TS1
–	129	130	702	160	95	185	SAGA-27
–	129	130	подсоединение только сверху	передний край 160	103	200	SAGA-27 JK
–	129	передний край 160	подсоединение только сверху	передний край 160	120	200	SAGA-27 KSIL
–	129	130	подсоединение только сверху	передний край 160	135	200	SAGA-27 TS 1
–	129	130	подсоединение только сверху	165	119	60	INCENDO-20 TS 1

## Полезная информация

- Видимая поверхность из плитки и стекла увеличивает расчетный объем на 3 м. куб. на каждый квадратный метр стены, облицованной плиткой или одинарным стеклом, площадью более 2 кв. м.
- Если стены сауны сложены из бревен без теплоизоляции, объем увеличивается на 25%. При наличии промежуточных размеров всегда выбирайте более крупные модели печей для саун.
- Диаметр камней для сауны на дровах должен составлять не менее 10 см.

# Камины

Модель	Максимальный объем помещения (м³)	Мощность (кВт)	Ширина x глубина x высота (мм)	Безопасное расстояние от камина (мм)				Дымоходное отверстие (мм)
				Спереди	Сбоку	Сзади	Сверху	
MELODY SWING	230	7	556 x 405 x 935	1000	400*	300	600	129
MELODY 920	230	7	616 x 402 x 935	1000	400*	300	600	129
MELODY 920 STEEL	230	7	550 x 402 x 935	1000	400*	300	600	129
MELODY 1150	230	7	616 x 402 x 1120	1000	400*	300	600	129
OPERA ROSSO	250	10	640 x 505 x 1315	1000	400*	250	800	129
КАМИН OPERA NERO		10	640 x 505 x 1315	1000	400*	250	800	129
TANGO	200	6	520 x 525 x 1425	1000	400	250	600	129
КАМИН BRAVO SOAPSTONE	230	6	630 x 530 x 1140	1000	250	250	600	129

Расстояние для верхнего дымоходного отверстия: от заднего края до центра дымоходного отверстия (мм)	Верхнее дымоходное отверстие: Расстояние от заднего края до центра (мм)	Расстояние от нижнего края дымоходного отверстия до пола (мм)	Модульный дымоход сзади и сверху (мм)	Вес, включая камни сзади, дается в скобках (кг)	Модель
205	202	723	КС Ø 130	204 (226)	MELODY SWING
205	202	723	КС Ø 130	287 (307)	MELODY 920
205	202	723	КС Ø 130	86	MELODY 920 STEEL
723	202	723	КС Ø 130	344 (366)	MELODY 1150
150	150	1050	КС Ø 130	210	OPERA ROSSO
150	150	1050	КС Ø 130	210	КАМИН OPERA NERO
192	192	1152	КС Ø 130	160	TANGO
210	210	920	КС Ø 130	270	КАМИН BRAVO SOAPSTONE

## Модульные трубы

Модель	Внутренняя труба(мм)	Внутренний диаметр(мм)	Внешний диаметр(мм)	Безопасное расстояние (мм)
МОДУЛЬНЫЙ ДЫМОХОД KASTOR KC 130	1	130	250	50
МОДУЛЬНЫЙ ДЫМОХОД KASTOR KC 150	1	150	270	50

Цвет покраски внешнего кожуха возможен в следующих цветах хромированный или черный. Внутренняя труба из кислотоупорной стали. Длина составных частей — 250 мм, 500 мм и 1 000 мм. Эффективная длина — 190 мм, 440 мм, 940 мм.

## Комплект Chimney set

Модель	Внутренняя труба(мм)	Внутренний диаметр(мм)	Внешний диаметр(мм)	Безопасное расстояние (мм)	Класс обогрева	Сертификация СЕ	Вес (кг/м)
CHIMNEY SET-130	1	130	250	50	T600	Да	((примерно) 11

Внешний кожух хромированный. Внутренняя труба из кислотоупорной стали.

Готовый комплект Chimney Set от фирмы Kastor:  
Теплоизолированная секция — 2 000 мм Теплоизолированная секция может выдвигаться максимум до 5 метров.

В комплект Chimney Set фирмы Kastor входят:  
неизолированная соединительная трубка, теплоизолированная секция, зонт, фартук и потолочная пластина (угол наклона 0-30°).



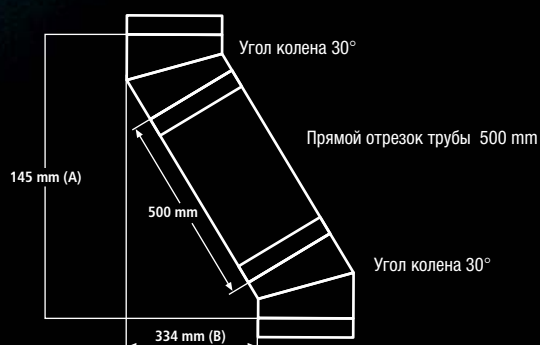
Класс обогрева	Вес (кг/м)	Сертификация CE	Модель
T600	примерно 11 кг	Да	МОДУЛЬНЫЙ ДЫМОХОД KASTOR KC 130
T600	примерно 13 кг	Да	МОДУЛЬНЫЙ ДЫМОХОД KASTOR KC 150

## Калькулятор дымохода

Модульный дымоход состоит из нескольких составных частей различных размеров. Размеры и форма этих модулей определяется местом монтажа и размерами камина. Калькулятор дымохода позволит вам быстро и точно определить, какие именно модули вам необходимы. Распечатайте свои расчеты и обратитесь с ними к местному дилеру фирмы Kastor. Калькулятор дымохода вы можете найти по адресу [www.kastor.fi](http://www.kastor.fi).

Модель	Длина прямой секции трубы [A] (мм)	Боковое смещение [B] (мм)	Подъем (мм)	Угол изгиба трубы
<b>БОКОВОЕ СМЕЩЕНИЕ</b>				
2 x изгиб трубы	–	116	371	30°
2 x изгиб трубы + прямая секция трубы 250	250	209	532	30°
2 x изгиб трубы + прямая секция трубы 500	500	334	749	30°
2 x изгиб трубы + прямая секция трубы 1 000	1000	584	1182	30°

## Боковое колено с прямым отрезком 500 mm







Фирма Helo оставляет за собой  
право вносить изменения в специ-  
фикации и дизайн без какого-либо  
предварительного уведомления.

Подготовлен Markenvard Media  
Версия : 1.0 © 2013 Helo Ltd



**KASTOR**

Follow your fire

HELO LTD  
Tehtaankatu 5 – 7  
11710 RIIHIMAKI  
FINLAND  
[www.kastor.fi](http://www.kastor.fi)